



Sodick



2-SURFACE STRAIGHT EDGE
PARTS CODE 5090918
MAX. WEIGHT (kg) 16
MAX. DIMENSION (mm) 1560x92.5x30.5
CLASS SP
Sodick EMG

Sodick F.T

EMG CERAMICS

セラミックス精密測定器



精密測定器専用アルミケース

- ※外板はアルミ合板・内部はウレタンマット
- ※取っ手付き
- ※錠前・鍵付き



四直角マスタ用

No	対応品	収納ケース寸法
J27448A	200×200×50	304×304×130
J27449A	350×350×50	455×455×134
J27450A	450×450×55	555×555×135
J27451A	550×550×60	655×655×145
J23212A	1000×1000×100	1135×1135×174
J27452A	250×250×70	355×355×150
J27453A	350×350×70	455×455×155
J27454A	550×550×70	655×655×145

四面基準直定規用

No	対応品	収納ケース寸法
J27459A	700×80×80	865×185×145
J27460A	1000×80×80	1160×185×143
J27461A	1500×100×100	1660×205×170

直角スコヤ用

No	対応品	収納ケース寸法
J27462A	300×80×80	365×140×145
J27463A	400×100×100	465×165×160

基準直定規用

No	対応品	収納ケース寸法
J27455A	1000×60×30	1160×175×120
J27456A	1500×90×30	1680×175×120
J27457A	2000×120×30	2160×190×170
J23213A	2500×140×35	2640×200×190
J23214A	3000×170×40	3170×220×190
J23215A	4000×220×50	4170×260×200
J27458A	1000×80×50	1160×155×145

キュービクマスタ用

No	対応品	収納ケース寸法
J27464A	150×150×150	233×233×215
J27465A	200×200×200	283×283×265

【備考】

・精密測定器専用アルミケース単位での販売も承っております。



株式会社 **ソディック エフ・ティ EMG** 事業部
Future Technologies

〒922-0336 石川県加賀市八日市町ホ 49-1
TEL.(0761)74-1119 FAX.(0761)74-1841
<http://www.sodick-ft.co.jp/>

検査機器や各種装置の精度を維持保証するためには、
平面度・平行度・直角度に優れた **EMG CERAMICS**
高精度基準器が最適です。

EMG CERAMICSシリーズは、アルミナセラミックス製の製品で

高強度、耐摩耗性、耐蝕性に優れており、軽量で電気絶縁性が高いなどの特性があります。

また、日本国内で原料の調合から成形・加工・焼成・研削・検査までを一貫生産管理することで信頼性の高い精密定盤と精密測定器の製造が可能となりました。

一つひとつの製品を匠の手作業による”磨き”で「平面度」「平行度」「直角度」で精度の保証をしています。

平面度・平行度・直角度とは(JIS B 0621)

平面度

「平面形体の幾何学的に正しい平面からの狂いの大きさ」と定義されています。

平行度

「デーラム直線またはデーラム平面に対して平行な幾何学的直線または幾何学的平面からの平行であるべき直線形体または平面形体の狂いの大きさ」と定義されています。

直角度

「デーラム直線またはデーラム平面に対して直角な幾何学的直線または幾何学的な平面からの直角であるべき直線形体または平面形体の狂いの大きさ」と定義されています。

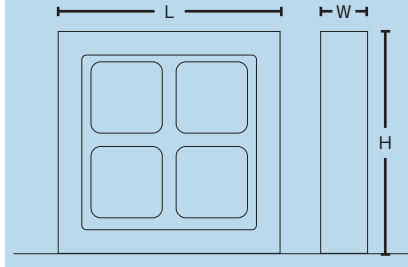


4面の平面・平行・直角度を広い領域で精度保証したマスタ

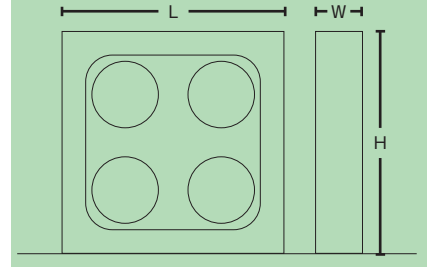
四直角マスタ

アルミナセラミックス製

350×350×50mm・450×450×50mm
550×550×60mm のスキ穴形状は□になります



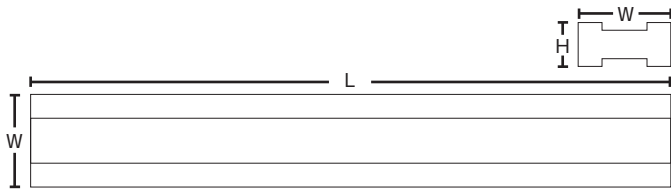
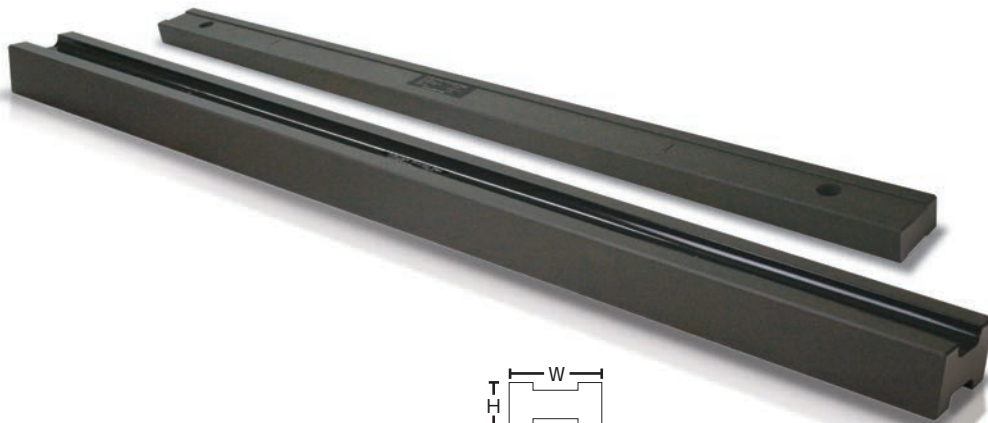
200×200×50mm・1000×1000×100mm
のスキ穴形状は○になります



標準付属

精密測定器専用アルミケース付き

品番 No.	呼び寸法(L×H×W) mm	最大重量 kg	直角度 μm	平面度 μm	平行度 μm	定価
5095852	200×200×50	6	2	1	2	¥490,000
5073918	350×350×50	16				¥660,000
5073919	450×450×55	24				¥810,000
5096128	550×550×60	33				¥920,000
5096129	1000×1000×100	194				¥3,400,000



左右2面の平面・平行度を広い領域で精度保証した直定規

基準直定規

アルミナセラミックス製

標準付属

精密測定器専用アルミケース付き

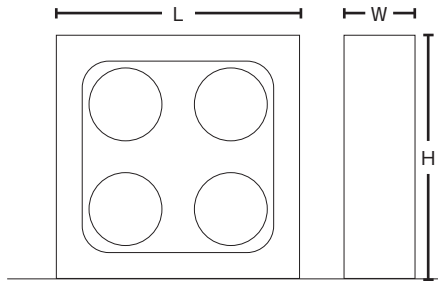
品番 No.	呼び寸法(L×W×H) mm	最大重量 kg	平面度 μm	平行度 μm	備考 Remark	定価
5093523	1000×60×30	8	1	1	標準型	¥640,000
5090918	1500×90×30	16	1.5	1.5		¥940,000
5094942	2000×120×30	28	1.5	1.5		¥1,440,000
5094943	2500×140×35	45	2	2		¥1,870,000
5094944	3000×170×40	70	2	2		¥2,360,000
5096124	4000×220×50	134	2.5	2.5		¥4,090,000
5096130	1000×80×50	16	1	1	幅広型	¥780,000

※H面をベッセル点位置で受けてご使用の際、垂直方向で自重によるたわみが生じ、精度を維持できない場合があります。

4面の平面・平行・直角度を広い領域で精度保証したマスタ

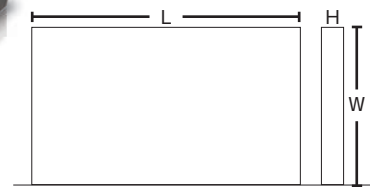
四直角マスタ 【幅広仕様】

高精度仕様 アルミナセラミックス製



標準付属
精密測定器専用アルミケース付き

品番 No.	呼び寸法(L×H×W) mm	最大重量 kg	直角度 μm	平面度 μm	平行度 μm	定価
5096369	250×250×70	11	1	1	1	¥610,000
5096368	350×350×70	16				¥750,000
5096370	550×550×70	29				¥1,000,000



鉄や石に比べ、硬度が非常に優れている定盤

精密定盤

アルミナセラミックス製



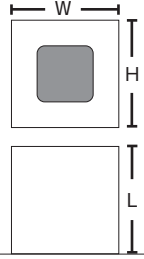
高さ調整3点脚付+2点補助



裏面リブ構造

品番 No.	呼び寸法(L×W×H) mm	最大重量 kg	等級 Class	平面度 μm	備考 Remark	定価
5074692	250×250×80	12	00	1.5	裏面リブ構造	¥320,000
3020394	400×400×100	39		2		¥430,000
5095033	1000×1000×250	474		3.5		¥2,800,000
3020397	600×400×50	47		2.5	高さ調整3点脚付+2点補助	¥540,000
3020396	750×500×50	72		3		¥690,000
5096426	300×300×40	15		2		¥360,000
5096417	600×600×60	87		2.5		¥740,000

※1000×1000の架台(落下防止・キャスタ付)は別途見積り



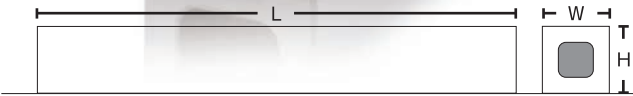
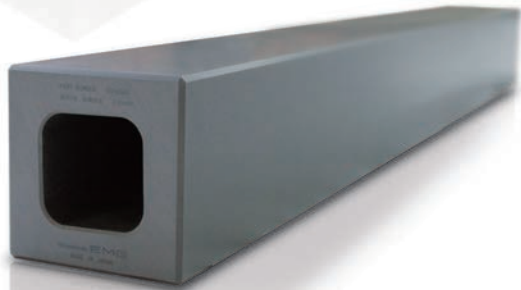
6面の平面・平行・直角度の精度チェックが可能

キュービックマスタ

高精度仕様 アルミナセラミックス製

標準付属
精密測定器専用アルミケース付き

品番 No.	呼び寸法(L×H×W) mm	最大重量 kg	直角度 μm	平面度 μm	平行度 μm	定価
5096408	150×150×150	12	1	1	1	¥780,000
5096407	200×200×200	26				¥900,000



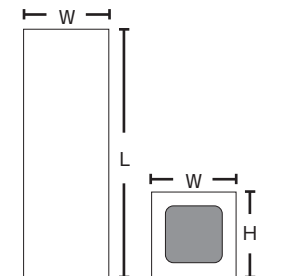
4面の平面・平行・直角度を広い領域で精度保証した超高精度 四面直定規

四面基準直定規

高精度仕様 アルミナセラミックス製

標準付属
精密測定器専用アルミケース付き

品番 No.	呼び寸法(L×H×W) mm	最大重量 kg	平面度 μm	平行度 μm	直角度 μm	定価
5096365	700×80×80	13	0.5	0.5	0.5	¥720,000
5096366	1000×80×80	18	1	1	1	¥790,000
5096483	1500×100×100	29	1.5	1.5	1.5	¥1,120,000



3方向同時に平面・平行・直角度の精度チェックが可能

直角スコヤ

【円筒スコヤの代替品】

アルミナセラミックス製

標準付属
精密測定器専用アルミケース付き

品番 No.	呼び寸法(L×H×W) mm	最大重量 kg	直角度 μm	平面度 μm	平行度 μm	備考 Remark	定価
5096478	300×80×80	4	2	1	1	取っ手なし	¥530,000
5096477	400×100×100	8					¥600,000