



Sodick



# 精密測定器専用アルミケース

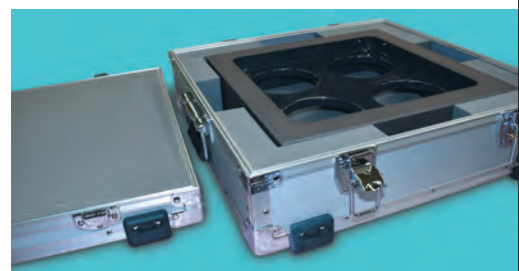
精密測定器をご購入の際、今まで付属しておりました”木製の化粧箱”をグレードアップして、

2021年4月1日より”アルミケース”(前ジュラルミンケース)を標準付属といたします。

アルミケース品質により、今まで以上に弊社セラミックス精密測定器を”安全・安心”に長期保管が可能となります。

また、今回より標準付属となりますので、追加費用のご負担が一切ございません。

是非この機会に、弊社”セラミックス精密測定器”のご利用をご検討ください。 ※アルミケースのみ、ご購入の場合は費用が発生いたします。



## 外板にアルミ合板を採用

芯材のベニヤ板にエンボスアルミを貼り合せて外側を強化しております。  
精密測定器を外からも強固に保護し、長く安心して保管いただけます。  
また、錠前を付けることで上蓋と下蓋を固定し利便性にも配慮しております。

## 内部にウレタンマットを採用

硬質なウレタンマットを使用しておりますので、精密測定器に傷をつける事なく収納が可能です。各種の形状に合わせて設計製作をしておりますので、ガタつきも少なく移動の際も安心です。

## 取っ手付きを採用

安全にお持ち運びいただけるよう配慮し、全てのシリーズで”取っ手付き”としております。

## 錠前・鍵付きを採用

全てのシリーズで管理性・安全性を考慮し”錠前・鍵付き”の設計としております。

### 備考

※精密測定器は、アルミケースの付属対象外となります。  
オプションでの販売は可能です。  
ご要望の際は、お気軽にお問い合わせください。

※精密測定器の規格外品や特殊品は、アルミケース付属条件が異なりますので、別途お問い合わせください。

※精密測定器専用アルミケース単品での販売も行っております。  
ご要望の際は、お気軽にお問い合わせ願います。